



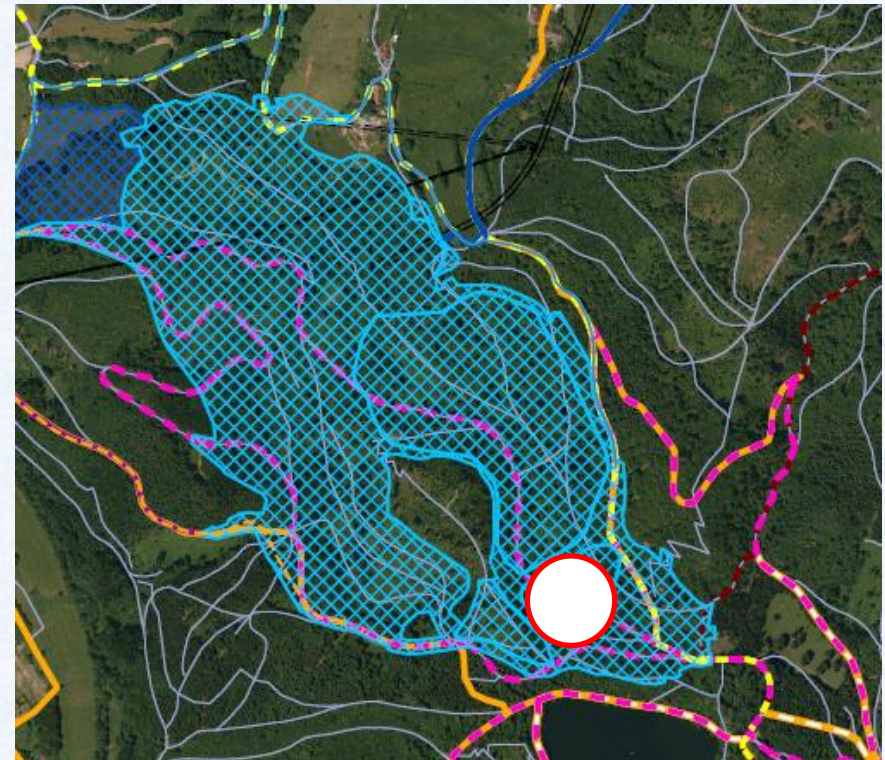
PSW Atdorf

Besuchenerfassung im Haselbachtal



Eckdaten der Besuchererfassung im Haselbachtal

- ❖ Erfassung von 15.08.2016 bis 16.10.2016
- ❖ Erfassung an 36 Tagen davon 23 Wochentage und 13 Wochenendtage
- ❖ Erfassung an 20 Tagen mit Sonnenschein an 15 Tagen mit Bewölkung und an einem Tag mit Regen sowie ein Tag mit Nebel
- ❖ Sommerferien vom 28.07.2016 bis 09.09.2016



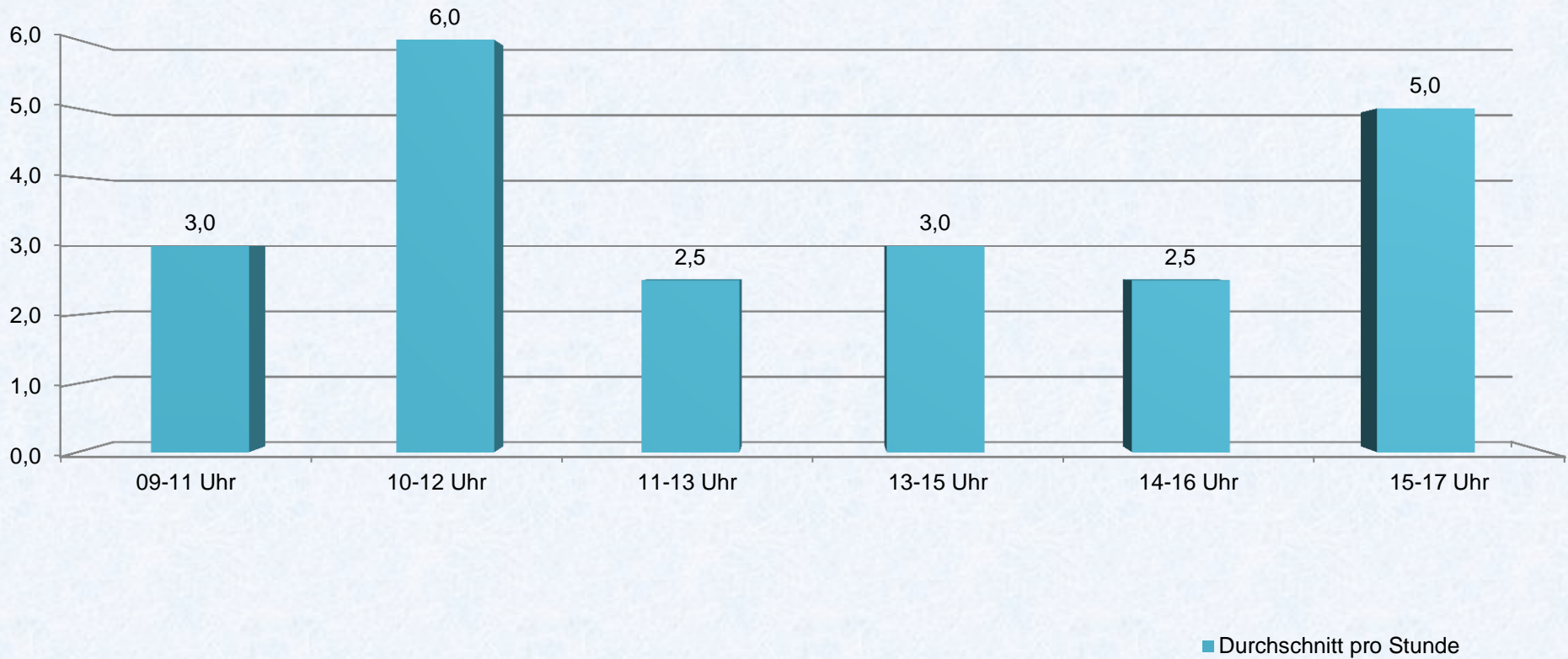


Besuchenerfassung Haselbachtal 15.08.2016 bis 16.10.2016							
Woche	Tag		Zeit		Erfassung früh	Erfassung spät	Wetter
	Datum	Wochentag	Uhrzeit früh	Uhrzeit spät			
33	15.08.2016	Montag	9-11	13-15	1	7	sonnig
	17.08.2016	Mittwoch	9-11	13-15	3	0	bewölkt
	19.08.2016	Freitag	9-11	13-15	5	9	bewölkt
	20.08.2016	Samstag	9-11	13-15	7	3	bewölkt
34	23.08.2016	Dienstag	10-12	14-16	5	1	sonnig
	25.08.2016	Donnerstag	10-12	14-16	2	2	sonnig
	27.08.2016	Samstag	10-12	14-16	8	2	sonnig
	28.08.2016	Sonntag	10-12	14-16	20	11	sonnig
35	29.08.2016	Montag	11-13	15-17	3	6	bewölkt
	31.08.2016	Mittwoch	11-13	15-17	0	6	sonnig
	02.09.2016	Freitag	11-13	15-17	2	4	sonnig
	03.09.2016	Samstag	11-13	15-17	7	17	bewölkt
36	06.09.2016	Dienstag	9-11	13-15	10	4	neblig
	08.09.2016	Donnerstag	9-11	13-15	3	3	sonnig
	10.09.2016	Samstag	9-11	13-15	4	7	sonnig
	11.09.2016	Sonntag	9-11	13-15	13	14	bewölkt
37	12.09.2016	Montag	10-12	14-16	11	3	sonnig
	14.09.2016	Mittwoch	10-12	14-16	3	3	sonnig
	16.09.2016	Freitag	10-12	14-16	6	4	bewölkt
	18.09.2016	Sonntag	10-12	14-16	3	12	Regen
38	20.09.2016	Dienstag	11-13	15-17	0	5	bewölkt
	22.09.2016	Donnerstag	11-13	15-17	3	6	sonnig
	24.09.2016	Samstag	11-13	15-17	6	13	sonnig
	25.09.2016	Sonntag	11-13	15-17	12	22	sonnig
39	26.09.2016	Montag	9-11	13-15	1	7	bewölkt
	28.09.2016	Mittwoch	9-11	13-15	5	8	sonnig
	30.09.2016	Freitag	9-11	13-15	3	5	sonnig
	01.10.2016	Samstag	9-11	13-15	14	5	bewölkt
40	04.10.2016	Dienstag	10-12	14-16	1	7	sonnig
	06.10.2016	Donnerstag	10-12	14-16	1	2	bewölkt
	07.10.2016	Freitag	10-12	14-16		10	bewölkt
	08.10.2016	Samstag	10-12	14-16	2	3	bewölkt
41	10.10.2016	Montag	11-13	15-17	5	5	bewölkt
	12.10.2016	Mittwoch	11-13	15-17	2	8	sonnig
	15.10.2016	Samstag	11-13	15-17	4	12	sonnig
	16.10.2016	Sonntag	11-13	15-17	19	13	sonnig





Erfassung von Besuchern im Haselbachtal vom 15.08.16 - 16.10.16 Durchschnitt pro Stunde





Erfassung von Besuchern im Haselbachtal vom 15.08.16 - 16.10.16 Durchschnitt pro Stunde

